

# Séduisantes rondeurs



Étonnante, surprenante cuisine ! Trônant au beau milieu d'un séjour vaste et lumineux, en face d'un escalier qui mène à l'étage, elle est un lieu de passage obligatoire et très fréquenté ; elle n'est pas pour autant ouverte "aux quatre vents" car en adoptant un style dit à l'américaine, elle conserve tout son charme et son intimité.

# Reportages : tendance îlot !

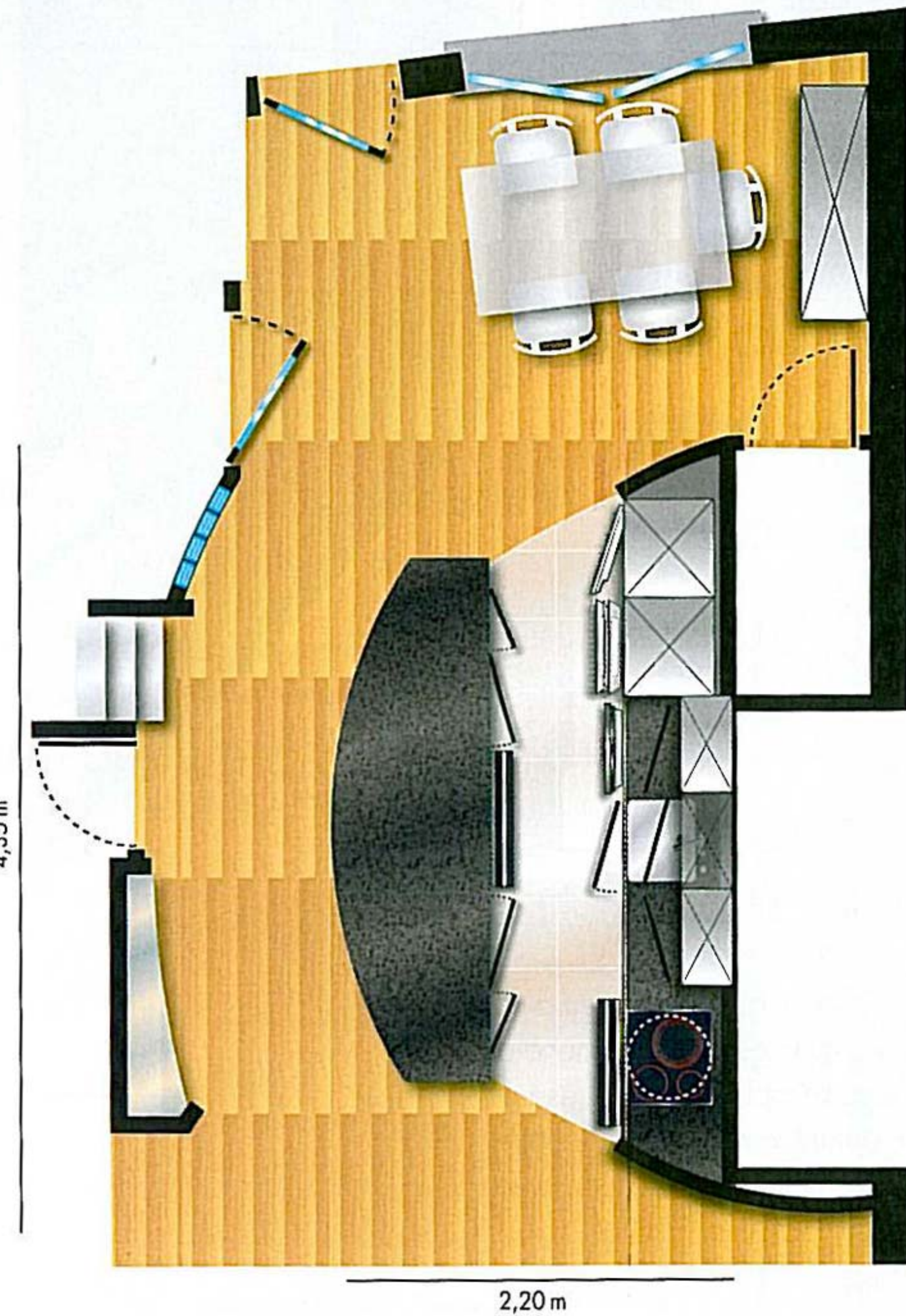


## Convivialité à l'honneur

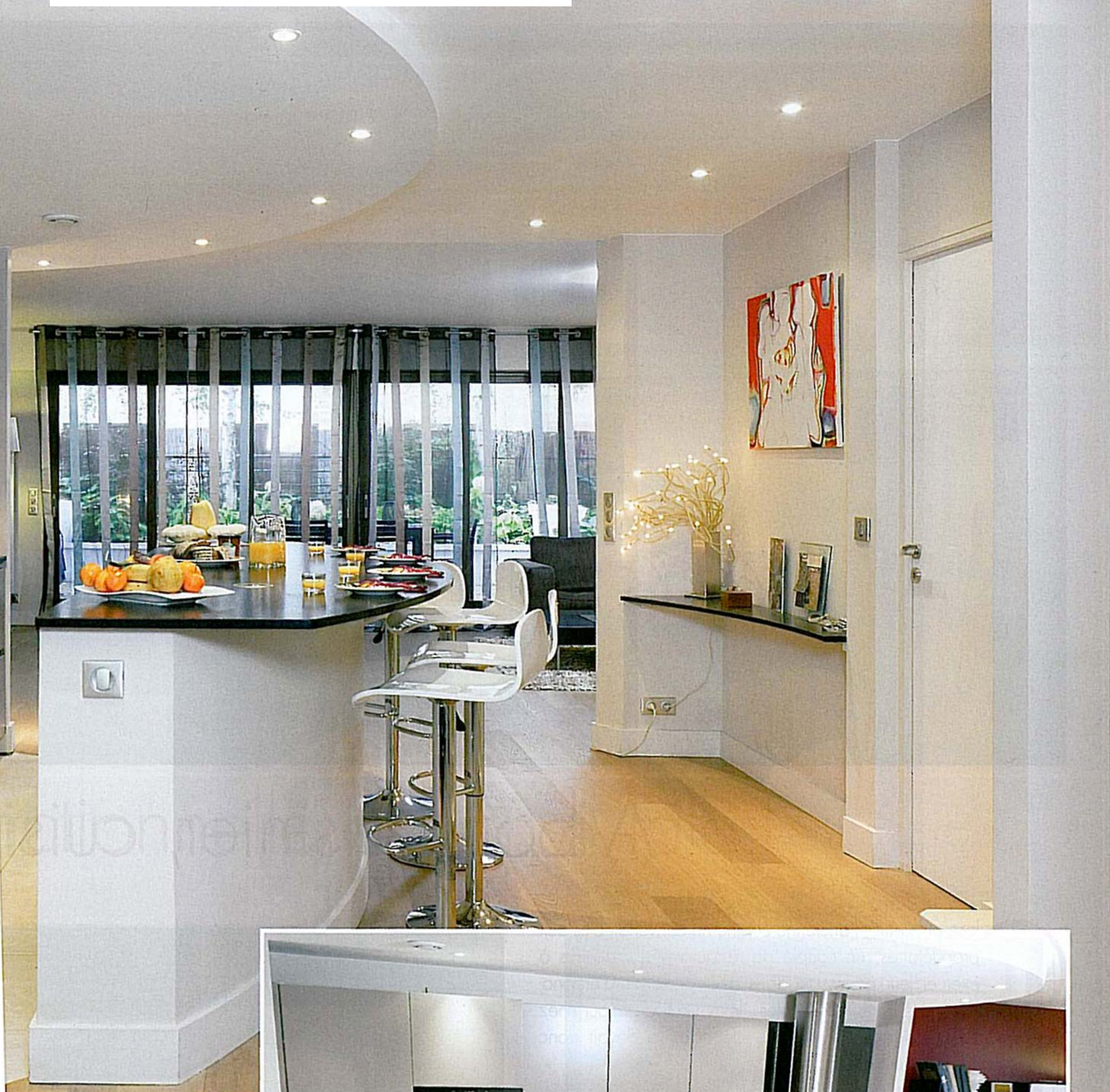
Modèle d'ergonomie, l'agencement réunit, dans un périmètre restreint quoique facile d'accès et confortable, tous les postes de la cuisine. En vedette, l'îlot assure la transition entre l'espace consacré à la préparation des repas et le salon ; de fait, il est le lieu où tous, famille ou amis, se retrouvent pour partager un moment de convivialité. Pourvu d'un débord permettant à cinq convives de s'attabler, il est également doté, côté cuisine, de coulissants, pratiques pour le rangement. Pour avoir accès à l'évier, à la plaque de cuisson, aux fours et au réfrigérateur, il suffit tout simplement de se retourner : on ne fait guère plus fonctionnel en la matière.

## Impression de douceur

Séduisantes en diable, les lignes courbes et sensuelles de l'îlot font écho au galbe du faux plafond et à celui, plus cylindrique, de la double hotte ; ces rondeurs participent de l'impression de douceur et convivialité que dégage cette réalisation. On apprécie également le contraste, au sol, entre le parquet du séjour et le carrelage de l'espace cuisine : une dichotomie classique dans les cuisines américaines mais qui, ici, dynamise la composition.



RÉALISATION DU MAGASIN LINEA QUATTRO (Gilles LEON)  
218 Bd Saint-Germain - 75007 PARIS  
01 45 44 44 50



**Conception et réalisation,**

TOTAL CONSORTIUM  
CLAYTON/LINEAQUATTRO

**Architecte d'intérieur,**

PHILIPPE PONCEBLANC

Modèle Studio Opal Pura  
de LineaQuattro.

Façades laquées gauffrées,  
coloris Warm grey.

Crédence en miroir.

Plan de travail en granit noir  
du Zimbabwe satiné.

Évier et robinet Franke.

Four, four vapeur,  
cuisinière à induction, micro-ondes,  
réfrigérateur et lave-vaisselle  
Siemens. Hotte Roblin.